

DUÁLNÍ 8" NEVIDITELNÝ KOMPAKTNÍ SYSTÉM SUBWOOFERŮ

Doporučené aplikace:

- Domácí kino
- Vícezonové audio systémy
- Dodatečné basy pro hlavní a podkresové aplikace

Doporučené instalace:

Zapuštění do stěn nebo do stropu do dřevěného nebo ocelového rastrování v min. 12,7mm silném sádrokartonu

Požadována min. 63,5mm hluboká dutina

Výkon:

100 W RMS

20 Hz až 160 Hz (viz obr. 1)

60 W minimální doporučený výkon

Možnosti povrchové úpravy na místě:

Mezi možné povrchové úpravy patří standardní barva, benátský štuk, lehká omítka, tapeta nebo tkanina, dřevěná dýha. Pokud máte štukové omítky, je možné reproduktor a sádrokarton přemalovat interiérovou barvou např. V2531, Indecorr. Tyto barvy obsahují dekorativní kamínek pro imitaci vzhledu štukové omítky.



Pohled zepředu



Pohled zezadu

Model B30G Stealth Acoustics je dvoupanelový systém monofonních subwooferů, které se po instalaci stávají zcela neviditelnými. Subwoofer má pevný rám, který je namontován přímo na standardním konstrukčním rástru. Plocha aktivní membrány, kterou je možné nabarvit, je připojena k rámu panelu reproduktoru, což vytváří aktivní plochu obklopenou stabilní montážní oblastí. Pokyny k instalaci jsou uvedeny na papírovém překrytí, které je třeba před montáží odstranit. Toto překrytí je také možné využít, jako výřezovou šablonu pro dodatečnou instalaci reproduktorů do stávající stěny.

B30G je možné instalovat do stěn nebo do stropu a možnosti povrchové úpravy zahrnují standardní nátěry, tapety, látky a vybrané strukturované povrchy. Pokročilé metody povrchových úprav mohou být realizovány speciálními technikami.

Každý panel B30G obsahuje dva akusticky spojené, nízkoprofilové, vysoce výkonné 8" kónické basové reproduktory, díky kterým je ideální pro prostorové ozvučení, hlavní nebo podkresovou hudbu nebo vícezonové audio systémy pro celý dům, které potřebují další basový výstup. Panely fungují ve dvojicích jako subwoofer s monofonním výstupem. Tento dvoupanelový systém umožňuje, aby byl každý panel umístěn kamkoliv, kde funguje nejlépe, bez obav z vizuálního rozporu s architektonickými prvky. Panely B30G mohou být instalovány odděleně nebo nad sebou, aby se dosáhlo požadovaných akustických výsledků. Pro stereo subwoofery budou použity čtyři panely. S použitím principu akustické páky poskytuje B30G mimořádný basový výkon od 20 Hz do 160 Hz přijmutím zdvihu pro povrchovou plochu k šíření basových křivek. Každý panel má 840 cm² aktivní plochy z želkové plochy obou panelů 1 680 cm – téměř dvojnásobek typického 304mm basového reproduktoru.

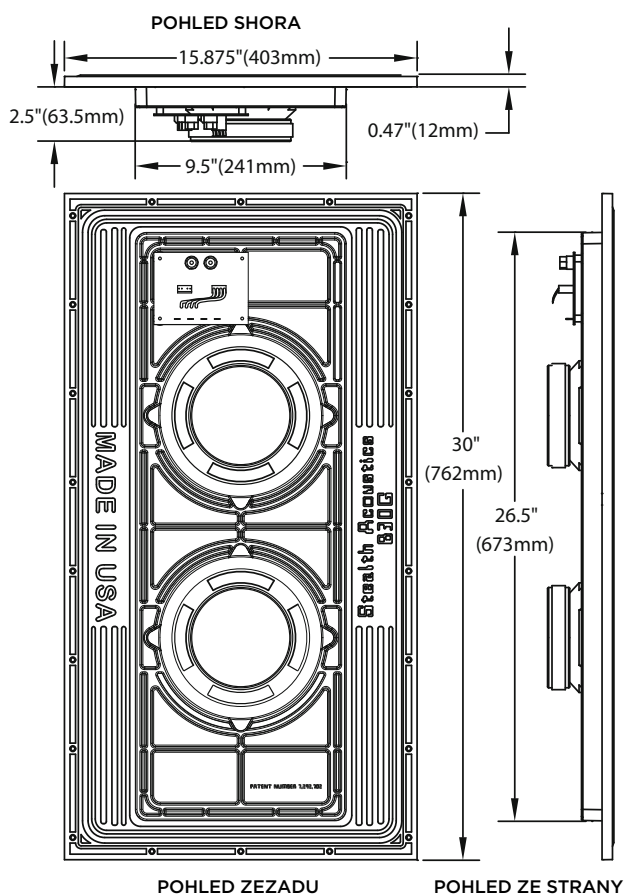
Pro správnou montáž musí být každý panel nainstalován tak, aby povrch **obvodové hrany lícoval** s rovinou stěny. Při správném usazení povrch **čelního panelu reproduktoru přesahuje nad** výšku stěny o 1,6 vmm. To se dělá proto, aby vznikl prostor pro pásku a spojový materiál potřebný proto, aby panel splýval se stěnou. Vyrovnávací podložky jsou součástí balení, aby bylo možné namontovat zařízení do stěny silnější než 12,7 mm. Stealth Acoustics doporučuje zesilovač 255R, 250W jako ideální výkonový zdroj pro subwoofery B30

Stealth Acoustics také nabízí řadu panelů širokopásmových reproduktorů, které v kombinaci s B30G, poskytují kompletní, zcela neviditelné audio řešení.

technické specifikace

Subwoofer B30G je neviditelný systém nízkofrekvenčního plochého panelu s provozním rozsahem 20 Hz až 160 Hz. Jedná se o systém dvou panelů, kdy každý z nich má celkovou vyzařující plochu 2 135 cm². Každý panel je řízen dvěma 230mm basovými reproduktory s nominální impedancí 16 Ω na panel a s manipulačním výkonem 100 W RMS podle normy EIA RS-426-A. Tyto panely mohou být zapojeny paralelně s impedancí 4 Ω.

Subwoofer se vejde do stěn a stropů se standardní dřevěnou nebo ocelovou konstrukcí rastru a minimální hloubkou dutiny 63,5 mm. Subwoofer se montuje přímo do strukturálního rastru a dokáže hladce splynout s minimálně 12,7mm silnou stěnou. Minimální požadovaná vzdálenost mezi konstrukčními profily musí být 241 mm. Metody povrchové úpravy čelního panelu musí být konzistentní s běžnými technikami povrchové úpravy pro sádkartonové stěny, včetně standardních nátěrů, lehkých tapet, lehkých látkových tapet, dřevěné dýhy a dalších schválených vybraných povrchových úprav.



Specifikace produktu

Frekvenční odezva:

20 Hz až 160 Hz (viz obr. 1)

Instalovaný výkon:

100 W RMS

60 W minimální doporučený výkon

Citlivost:

86 dB (1 W / 1 m)

Reproduktory:

Dva 230mm basové reproduktory s 38mm kmitací cívkou na panel

Dva keramické 622g magnety

Impedance systému:

Impedanci lze měnit v rozmezí 4 Ω (paralelní) až 16 Ω (série) prostřednictvím propojky umístěné na zadní straně každého panelu.

Prostorové pokrytí:

170 stupňů vertikálně a horizontálně

Dělicí kmitočet:

Vyžaduje zesilovač s dolní propustí. 50 Hz s doporučeným 18 dB sklonem

Rozměry:

Šířka: 403 mm

Výška: 762 mm

Montážní hloubka: 62 mm

Hmotnost produktu:

9,1 kg (každý)

Přepravní hmotnost: 20,8 kg (pár)

Příslušenství součástí dodávky:

Montážní vyrovnávací podložky

Montážní šrouby

Klíč na svorky

Volitelné příslušenství:

PS-30 PlaceSaver™

Zesilovač subwooferu 255R Stealth Acoustic

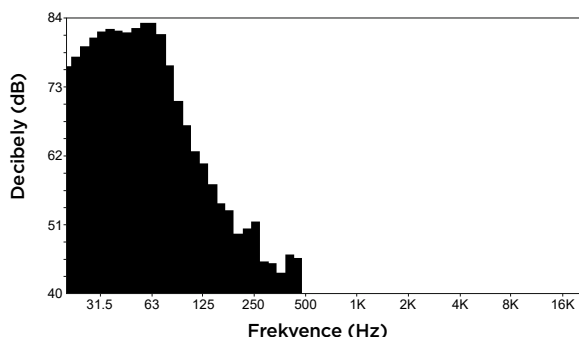
Zadní akustický box BX-30 MDF

Zadní kovový box MBX-30

Zadní kovový box (s nastavitelnou šířkou) MBA-30

Zadní box do betonu MBC-30

Sada vyrovnávacích podložek SK-1



Obrázek 1: Frekvenční odezva (standardní příčka se čtyřmi nátěry barvy nanesenými na čelní panel reproduktoru).

Výhradní distributor pro ČR: Stakohome Innovation s.r.o.

Aloisovská 934/8, 198 00 Praha 9 Hloubětín, Česká republika | Tel.: +420 226 517 522, Mob.: +420 777 780 384
info@stakohome-innovation.cz | www.stealthacoustics.cz | www.skryte-reproduktory.cz