

## NEVIDITELNÝ SYSTÉM SUBWOOFERŮ

**Doporučené aplikace:**

- Vícezonové audio systémy
- Dodatečné basy pro hlavní i podresové aplikace
- Domácí kino / ozvučení okolí

**Doporučené instalace:**

Zapuštění do stěn nebo do stropu do dřevěného nebo ocelového rastrování v min. 12,7 mm silném sádkokartonu.

Požadována min. 64 mm hluboká dutina

**Výkon:**

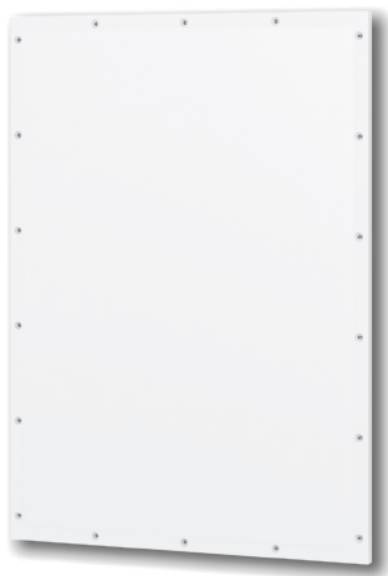
80 W RMS

30 Hz až 150 Hz (viz obr. 1)

50 W minimální doporučený výkon

**Možnosti povrchové úpravy na místě:**

Mezi možné povrchové úpravy patří klasická barva, benátský štuk, lehká omítka, tapeta nebo tkanina, dřevěná dýha. Pokud máte štukové omítky, je možné reproduktor a sádkokarton přemalovat interiérovou barvou např. V2531, Indecorr. Tyto barvy obsahují dekorativní kamínek pro imitaci vzhledu štukové omítky.



Pohled zepředu



Pohled zezadu

Model B22G Stealth Acoustics je kompaktní, dvoupanelový systém monofonních subwooferů, které se po instalaci stávají zcela neviditelnými. Subwoofer má pevný rám, který se dotýká přímo standardního konstrukčního rastrování. Plocha aktivní membrány, kterou je možné nabarvit, je připojena k rámu panelu reproduktoru, což vytváří aktivní plochu obklopenou stabilní montážní oblastí. Pokyny k instalaci jsou uvedeny na papírovém překrytí, které je třeba před montáží odstranit. Toto překrytí je také možné využít, jako šablonu pro dodatečnou instalaci reproduktorů do stávající stěny.

B22<sub>G</sub> je možné instalovat do stěn nebo do stropu, a možnosti povrchové úpravy na místě zahrnují standardní nátěry, benátské štuky, lehké omítky, tapety, látky a vybrané strukturované povrchy. Nejsou zapotřebí nestandardní povrchové úpravy stěn. Pokročilé metody povrchových úprav mohou být realizovány speciálními technikami.

Každý panel B30G obsahuje jeden kvalitní vysoce výkonný 8" kónický basový reproduktor, díky kterému je ideální pro prostorové ozvučení, hlavní nebo podkresovou hudbu nebo vícezonové audio systémy pro celý dům, které potřebují další basový výstup. Panely fungují ve dvojicích jako subwoofery s monofonním výstupem. Tento dvou panelový systém umožňuje, aby byl každý panel umístěn kamkoliv, kde funguje nejlépe, bez obav z vizuálního rozporu s architektonickými prvky. Panely B22G mohou být instalovány odděleně nebo nad sebou, aby se dosáhlo požadovaných akustických výsledků. Pro stereo subwoofery budou použity čtyři panely.

S použitím principu akustické páky poskytují B22G mimořádný basový výkon od 30 Hz do 150 Hz. Každý panel má 579 cm<sup>2</sup> aktivní plochy z celkové plochy 1 158 cm<sup>2</sup> obou panelů.

Pro správnou montáž musí být každý panel nainstalován tak, **aby povrch obvodové hrany lícoval** s rovinou stěny.

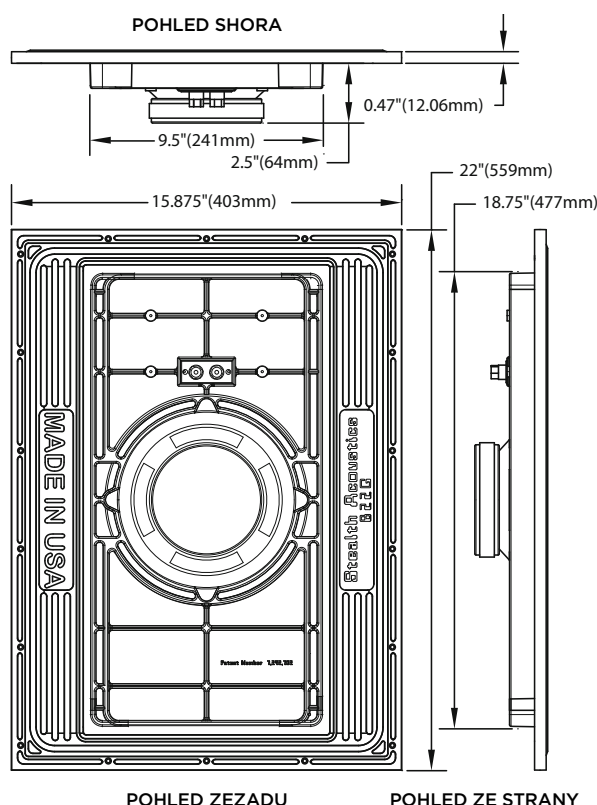
Při správném usazení povrch **čelního panelu reproduktoru přesahuje nad** výšku stěny o 1,6 mm. To se dělá proto, aby vznikl prostor pro pásku a spojový materiál potřebný k tomu, aby panel splýval se stěnou. Vyrovnávací podložky jsou součástí balení, aby bylo možné namontovat panel do stěny silnější než 12,7 mm. Stealth Acoustics doporučuje zesilovač 255R, 250W jako ideální výkonový zdroj pro subwoofery B22G.

Stealth Acoustics také nabízí řadu panelů širokopásmových reproduktorů, které v kombinaci s B22G poskytují kompletní, zcela neviditelné audio řešení.

## technické specifikace

Kompaktní subwoofer B22G je neviditelný systém nízkofrekvenčního plochého panelu s provozním rozsahem 30 Hz až 150 Hz. Jedná se o systém dvou panelů s celkovou vyzařující plochou 1 470 cm<sup>2</sup>. Každý panel je řízen jedním 230mm nízkoprofilovým basovým reproduktorem s nominální impedancí 8 Ω na panel a s manipulačním výkonem 80 W RMS podle normy EIA RS-426-A.

Subwoofer se vejde do stěn a stropů se standardní dřevěnou nebo ocelovou konstrukcí a minimální hloubkou dutiny 63,5 mm. Subwoofer se montuje přímo do rastrování a dokáže hladce splynout s minimálně 12,7mm silnou stěnou. Minimální požadovaná vzdálenost mezi profily musí být 241 mm. Metody povrchové úpravy čelního panelu musí být konzistentní s běžnými technikami povrchové úpravy pro sádkartonové stěny, včetně standardních nátěrů, benátského šuku, lehkých tapet, lehkých látkových tapet, dřevěné dýhy a dalších schválených vybraných povrchových úprav.



## Specifikace produktu

### Frekvenční odezva:

30 Hz až 150 Hz (viz obr. 1)

### Instalovaný výkon:

80 W RMS

50 W minimální doporučený výkon

### Citlivost:

86 dB (1 W / 1 m)

### Reproduktor:

Jeden 230mm nízkoprofilový basový reproduktor s jednou 38mm kmitací cívkou na panel

Jeden keramický 622g magnet

### Impedance systému:

8 Ω nominální

### Prostorové pokrytí:

170 stupňů vertikálně a horizontálně

### Dělicí kmitočet:

Vyžaduje zesilovač s dolní propustí. 80 Hz s doporučeným 18dB sklonem

### Rozměry:

Šířka: 403 mm

Výška: 559 mm

Montážní hloubka: 64 mm

### Hmotnost produktu:

6,3 kg (každý)

### Přepravní hmotnost:

13,6 kg (pár)

### Příslušenství součástí dodávky:

Montážní vyrovnávací podložky

Montážní šrouby

Klíč na svorky

### Volitelné příslušenství:

PS-22 PlaceSaver™

Zesilovač subwooferu 255R Stealth Acoustic

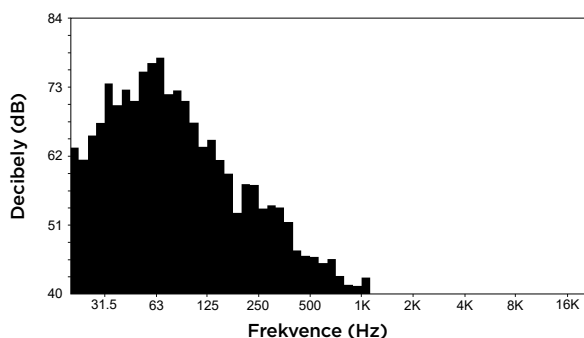
Zadní akustický box BX-22 MDF

Zadní kovový box MBX-22

Zadní kovový box (s nastavitelnou šířkou) MBA-22

Zadní box do betonu MBC-22

Sada vyrovnávacích podložek SK-1



Obrázek 1: Frekvenční odezva (standardní příčka se čtyřmi nátěry barvy nanesenými na čelní panel reproduktoru).

Výhradní distributor pro ČR: Stakohome Innovation s.r.o.

Aloisovská 934/8, 198 00 Praha 9 Hloubětín, Česká republika | Tel.: +420 226 517 522, Mob.: +420 777 780 384  
info@stakohome-innovation.cz | www.stealthacoustics.cz | www.skryte-reproduktory.cz